



A 4012 Logistic 2.0

**Innentor mit leistungstarkem Rohrmotor
und Aluminium-Seitenteilen**

Durch die schmalen Seitenteile und den leistungsstarken Rohrmotor eignet sich das Schnelllauftor besonders für enge Einbausituationen und hohe Frequenzen.

Optional kann das Tor mit einem Aluminium-Unterteil ausgestattet werden, um die Windklasse 3 (DIN EN 12424) zu erreichen. Dank des geringen Spaltmaßes und Dichtelementen ist das Tor rundum dicht.



Das Tor ist mit Windklasse 0 nach DIN EN 12424 als Innentor geeignet. Mit dem optionalen Aluminium-Bodenprofil kann die Windklasse 3 erreicht werden.



Leichtes und widerstandsfähiges Torblatt aus gewebeverstärktem PVC (1,5 mm). Auf Wunsch steht kostenfrei ein transparentes Sichtfenster zur Verfügung.



Selbsttragende Seitenteile erleichtern die Montage der Toranlage an nahezu jedem Baukörper.



Das serienmäßige Lichtgitter erfüllt die Anforderungen gemäß DIN EN 13241 und sichert die Schließebene bis zu einer Höhe von 2500 mm ab.



Manuelle Notöffnung über ½ Zoll Antrieb zur Öffnung und Schließung im Standard enthalten.



Für eine höhere Behangstabilität sind Federstahlprofile in Behangtaschen sowie Doppelaufrollen als Windsicherung bereits im Standard enthalten.



Im Standard wird dieses Tor mit einer Wellenverkleidung ausgeliefert.

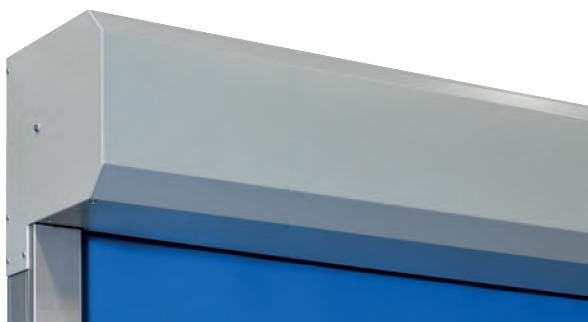


Neben den Standard-Behangfarben kann optional unter weiteren 5 Vorzugsfarben gewählt werden; Sonderfarben auf Anfrage.



Leistungsstarker Rohrmotor.

Der leistungsstarke Rohrmotor ist platzsparend in der Torwelle positioniert. Neben hohen Geschwindigkeiten und großer Standfestigkeit bietet der Antrieb bereits im Standard eine manuelle Notöffnung.



Kompakte Konstruktion.

Durch den Rohrantrieb in Kombination mit den schmalen Seitenteilen aus Aluminium überzeugt das Tor durch seine platzsparende Konstruktion. Die serienmäßige, zweiteilige Wellenverkleidung und Kopfplatten sind in RAL 9006 beschichtet und runden den optischen Gesamteindruck ab.

Komfortable Bedienung.

Optional kann bei unserem A 4012 Logistic 2.0 eine externe Bedieneinheit in die Seitenteile integriert werden. Mit dieser kann das Tor nicht nur geöffnet und geschlossen werden, sondern auch Serviceparameter eingestellt werden. Somit stellt es eine optimale Ergänzung dar, wenn der Schaltschrank außer Reichweite montiert wird.



Größenbereich

Breite (LDB) max.	4000 mm
Höhe (LDH) max.	5000 mm

Geschwindigkeit mit serienmäßiger FU-Steuerung BK 150 FUE-1

Öffnen max.	2,2 m/s
Schließen max.	0,8 m/s

Widerstand gegen Windlast (EN 12424)

Klasse 3*

Behang

Federstahl in Behangtaschen mit seitlichen Doppelaufrollen

Gewebestärke	1,5 mm
Sichtfeldstärke	2,0 mm

Behangfarben

	RAL 1018 Zinkgelb
	RAL 2004 Reinorange
	RAL 3002 Karminrot
	RAL 5010 Enzianblau
	RAL 7038 Achatgrau

Vorzugsfarben

	RAL 6024 Verkehrsgrün
	RAL 7012 Basaltgrau
	RAL 7016 Anthrazitgrau
	RAL 7022 Umbragrau
	RAL 7024 Graphitgrau

Notöffnung

Standard	manuelle Notöffnung
Optional	automatische Toröffnung über USV bei Stromausfall

* mit Aluminium Abschlussprofil